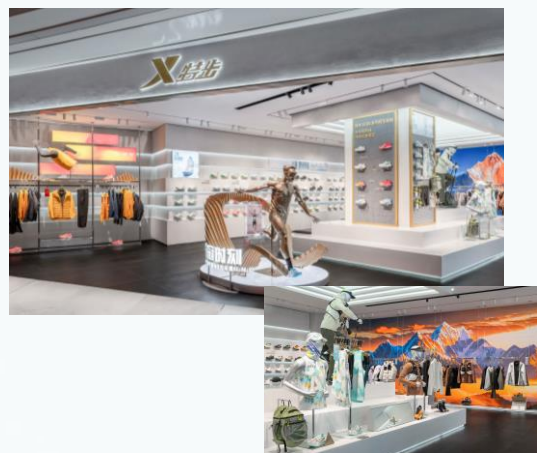




## 特步主品牌

## 特步首家金標跑步店於上海開幕

於12月，特步於上海開設首家金標跑步店。此店以嶄新概念，打造融合產品銷售、跑者服務與社群互動的高端運動體驗空間。門店通過藝術裝置、腳型測量與主題動線設計，強化專業跑步品牌形象，並深化與消費者的連結，旨在吸引高價值顧客群，提升門店店效。



## 特步與馬來西亞Bonia攜手合作



特步與馬來西亞集團Bonia攜手合作，共同開拓東南亞市場，首家佔地300平方米的特步跑步旗艦店已於吉隆坡Mid Valley Megamall開幕。此次合作有望加強特步的全球化戰略，為集團創造新增長機會。

## 新店開業

## 特步推出何杰聯名款跑鞋及「260X 3.0」系列

特步與中國馬拉松紀錄保持者何杰合作，推出首款運動員聯名跑鞋「160X 7.0 JET」。該款輕盈高性能跑鞋採用雙航天材料GT1100碳板和特步ACE+科技，能量回彈率高達85%以上，帶來卓越的推進力和耐力。

此外，特步還推出了全新「260X 3.0」跑鞋，該鞋款兼具多種功能，適合各類型訓練。其搭載的T400仿生分趾碳板可提升25%的蹬伸效率，助力跑者實現高質量速度訓練。



## 特步持續助力精英選手奪冠

特步跑鞋持續助力精英跑者在多項國內賽事中屢創佳績。於11月30日的上海馬拉松中，豐配友穿著特步「160X 7.0 PRO」冠軍版跑鞋，以2小時08分36秒的成績打破國內紀錄，奪得中國跑者第一。同日，特步跑鞋更斬獲了六城六冠。



## 跑步及產品



## 索康尼

### 索康尼城市體驗店於浦東嘉里城開業

索康尼浦東嘉里城城市體驗店正式開業，總面積逾160平方米。店面櫥窗融入品牌核心理念，以呈現「Run as One」主題視覺。店內佈局分明，鞋牆設有專屬跑步類產品的區域，而中間透明區域則展示生活休閒產品系列，實現鞋、服、配飾的整體搭配陳列。此外，店內設置跑步心智牆，於設計中融入周邊跑圈文化，並重點呈現環繞世紀公園的跑步路線。



## 新店開業

### 索康尼連續五年成功贊助「越向山海」人車接力中國賽海南站

於12月19日，「越向山海」人車接力中國賽海南站圓滿落幕。索康尼連續五年成為「越向山海」賽事的金牌合作夥伴，確保每一位跑者圓滿完賽。本次賽事以「一起跑過，就是我們」為口號，吸引眾多精英隊伍角逐。其中，索康尼「啡翼隊」以7小時39分44秒奪得冠軍；索康尼「啡速隊」則以7小時51分17秒獲得亞軍。



### 索康尼「PHOENIX INFERNO 火鳥 5」跑鞋煥新登場

專為初級跑者設計的索康尼「PHOENIX INFERNO 火鳥 5」跑鞋煥新登場。產品搭載雙密度中底，上層「PWRRUN+」提供靈敏回彈與緩震效果，內層加高設計則有效穩定跑者落地姿態。工程網布鞋面兼具透氣與包裹支撐性能。新系列推出四款配色，全方位滿足多元場景需求。



## 品牌及產品

## 邁樂

### 邁樂「MTL SpeedARC Peak」越野跑鞋榮獲「ISPO Award Winner 2025」大獎

專為精英跑者設計的邁樂「MTL SpeedARC Peak」越野跑鞋，榮獲「ISPO Award Winner 2025」大獎。該款跑鞋將於2026年正式上市，搭載SpeedARC™系統，整合碳纖維推進板與高端V底，兼具長距離舒適性與崎嶇地形抓地力。



## 產品