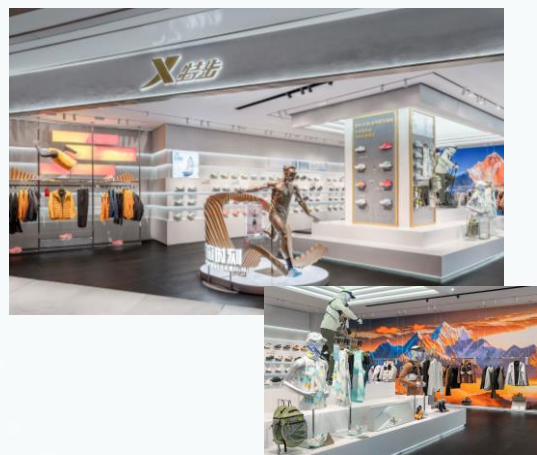




特步主品牌

特步首家金标跑步店于上海开幕

于12月，特步于上海开设首家金标跑步店。此店以崭新概念，打造融合产品销售、跑者服务与社群互动的高端运动体验空间。门店通过艺术装置、脚型测量与主题动线设计，强化专业跑步品牌形象，并深化与消费者的连结，旨在吸引高价值顾客群，提升门店店效。



特步与马来西亚Bonia携手合作



特步与马来西亚集团Bonia携手合作，共同开拓东南亚市场，首家占地300平方米的特步跑步旗舰店已于吉隆坡Mid Valley Megamall开幕。此次合作有望加强特步的全球化战略，为集团创造新增长机会。

新店开业

特步推出何杰联名款跑鞋及“260X 3.0”系列

特步与中国马拉松纪录保持者何杰合作，推出首款运动员联名跑鞋“160X 7.0 JET”。该款轻盈高性能跑鞋采用双航天材料GT1100碳板和特步ACE+科技，能量回弹率高达85%以上，带来卓越的推进力和耐力。

此外，特步还推出了全新“260X 3.0”跑鞋，该鞋款兼具多种功能，适合各类型训练。其搭载的T400仿生分趾碳板可提升25%的蹬伸效率，助力跑者实现高质量速度训练。



特步持续助力精英选手夺冠

特步跑鞋持续助力精英跑者在多项国内赛事中屡创佳绩。于11月30日的上海马拉松中，丰配友穿着特步“160X 7.0 PRO”冠军版跑鞋，以2小时08分36秒的成绩打破国内纪录，夺得中国跑者第一。同日，特步跑鞋更斩获了六城六冠。



跑步及产品



索康尼

索康尼城市体验店于浦东嘉里城开业

索康尼浦东嘉里城城市体验店正式开业，总面积逾160平方米。店面橱窗融入品牌核心理念，以呈现“Run as One”主题视觉。店内布局分明，鞋墙设有专属跑步类产品的区域，而中间透明区域则展示生活休闲产品系列，实现鞋、服、配饰的整体搭配陈列。此外，店内设置跑步心智墙，于设计中融入周边跑圈文化，并重点呈现环绕世纪公园的跑步路线。



新店开业

索康尼连续五年成功赞助“越向山海”人车接力中国赛海南站

于12月19日，“越向山海”人车接力中国赛海南站圆满落幕。索康尼连续五年成为“越向山海”赛事的金牌合作伙伴，确保每一位跑者圆满完赛。本次赛事以“一起跑过，就是我们”为口号，吸引众多精英队伍角逐。其中，索康尼“啡翼队”以7小时39分44秒夺得冠军；索康尼“啡速队”则以7小时51分17秒获得亚军。



索康尼“PHOENIX INFERNO 火鸟 5”跑鞋焕新登场

专为初级跑者设计的索康尼“PHOENIX INFERNO 火鸟 5”跑鞋焕新登场。产品搭载双密度中底，上层“PWRRUN+”提供灵敏回弹与缓震效果，内层加高设计则有效稳定跑者落地姿态。工程网布鞋面兼具透气与包裹支撑性能。新系列推出四款配色，全方位满足多元场景需求。



品牌及产品

迈乐

迈乐“MTL SpeedARC Peak”越野跑鞋荣获“ISPO Award Winner 2025”大奖

专为精英跑者设计的迈乐“MTL SpeedARC Peak”越野跑鞋，荣获“ISPO Award Winner 2025”大奖。该款跑鞋将于2026年正式上市，搭载SpeedARC™系统，整合碳纤维推进板与高端V底，兼具长距离舒适性与崎岖地形抓地力。



产品